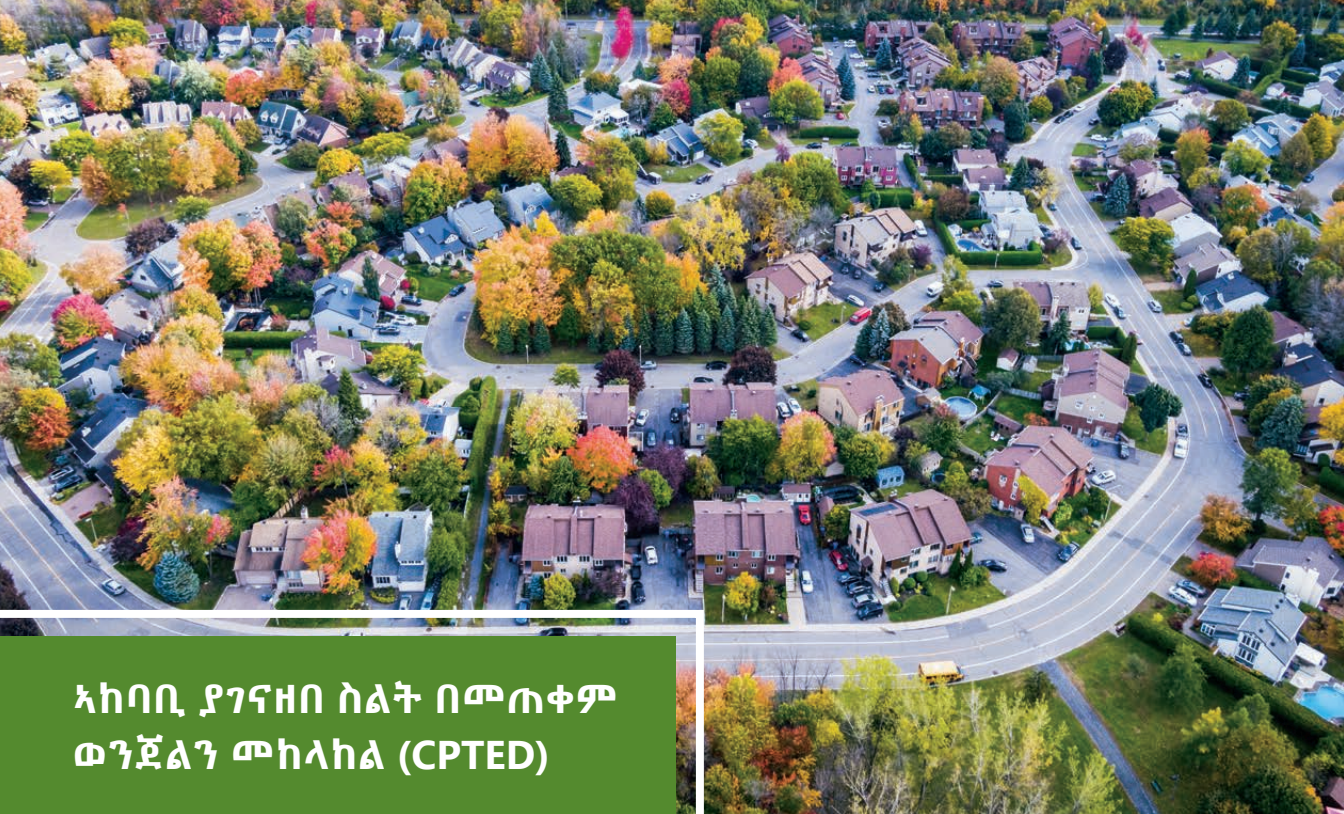




NEIGHBOURHOOD
Empowerment Team

ወንጀል መከላከል አካባቢን ባገናዘበ ዕቅድ

የኢድመንተን ነዋሪዎች ንብረትዎ ለመጠበቅ ፈጣንና ተግባራዊ የሆነ መምሪያ ይጠቀሙ።



አካባቢ ያገናዘበ ስልት በመጠቀም ወንጀልን መከላከል (CPTED)



የንብረት ስርቆት ለምሳሌ፡-ከመኪና ወይም ከቤትዎ አካባቢ ዕቃ መሰረቅ ለወንጀል በር ከፋች ነው።

CPTED የአካባቢ አቀማመጥ በመቀየር ሊፈጠሩ የሚችሉ ወንጀሎችና የወንጀል ፍራቻ ለመቀነስ በተግባር የተረጋገጡ ስልት ነው። የ CPTED ስልቶች በተነሳሽነት በመተግበር የንብረታችንን የሕ/ሰባችን ደህንነት ማሻሻል ይቻላል።

የቦታ አቀማመጥ አስተዳደር የሰዎች ባህሪ ላይ ተጽዕኖ ያመጣል። ቦታ አቀማመጥ በትክክል ከሆነ ወንጀል በመቀነስ የደህንነት ግንዛቤ ይጨምራል። ነገርግን የቦታ አቀማመጥ ጥሩ ካልሆነ ወንጀልና ጸረ-ሕ/ሰብ ባህሪ እንዲፈጠር ያደርጋል። ይህም ደግሞ ደህንነታችንና የሕ/ሰብ ተሳትፎ ፈቃደኝነት ተጽእኖ መፍጠር ብቻ ሳይሆን አጠቃላይ ደህንነታችን ተጽእኖ ያመጣል።

ዲላማ ማጠናከሪያ ስልቶችን ተግባራዊ በማድረግ የቤት ባለቤቶች አስቀድሞ ወንጀል መከላከል ይችላሉ። እነዚህ ስልቶች የ CPTED (አካባቢ ያገናዘበ ስልት በመጠቀም ወንጀልን መከላከል) መርሆች በመከተልና የአካባቢ አቀማመጥ ስልት ለመንደፍ ወንጀል መከላከል ይቻላል። ጥሩ ስልት ሌባ የመያዝ ዕድል በመጨመር ከወንጀል የሚገኙ ጥቅሞችም ይቀንሳል።በተጨማሪ ለመኖር ምቹ አካባቢ ይፈጠራል።

CPTED በደንብ የሚሰራው በጋራ ነው። ስለሆነም የቤት ባለቤቶች እነዚህ የተጠቀሱ ጠቃሚ ምክኖችን በመተግበር የቤትዎ ደህንነት መጨመር ይቻላል።



ክትትል



የማየትና የምታየት ስሜት።

አከባቢያችንን ቀድሞ በመተንበይ ምችት እንዲሰማን ያደርጋል።

የግል ምስጢር በጠበቀ ሁኔታ ቦታዎች ለማየት ግልጽ አቀማመጥ ሊኖራቸው ይገባል።

ተነጥሎ ወይም የተደበቁ ቦታዎች ሊኖሩ አይገባም።



መጥፎ



ጥሩ



የመብራት ውጥረት ወይ ተፈላጊው ቦታ መብራት ያስተላልፋል።

መብራት ነጻብራቅና ጥላ በመለየት ክትትል ለማድረግ ጠቃሚ መሳርያ ነው። ወጥነት መኖሩ አስፈላጊ ነው። ስለሆነም ለሌሊት ዕይታ ተጽእኖ ስለሚፈጥር በጣም ደማቅና በጣም ዝቅተኛ መብራት ሊኖር አይገባም።



ለወንጀል ተጋላጭ የሆነ ቦታ ካሜራዎች፣ አላርም፣ መስታወቶችና የመብራት ዳሳሽ ማድረግ ለማየት ያግዙናል።

ክትትል



በቀላሉ ክትትል ማድረግ

ሰዎች አከባቢያቸውን በመንቀሳቀስ ክትትል ማድረግ ይችላሉ። በቤትዎ አከባቢ የሚያልፉ ሰዎች የሚጠራጠሩትን እንቅስቃሴ መከታተልና ሪፖርት ማድረግ ይችላሉ። የግንባታ ዕቃዎች ፣ የመሬት አቀማመጥ ፣ አጥርና ግድግዳ በቀላሉ ክትትል ሊደረግበት በሚችል ሁኔታ ሊሰሩ ይችላሉ። የመሬት አቀማመጥ ቀላሉ ደንብ ቁጥቋጦ በ0.6 ሜትር (2 ፊት) መከርከምና የዛፍ ቅርንጫፎችን ወደ 1.8 ሜትር (6 ፊት) የኣይን ዕይታ ማሳጠር ነው።



የጥበቃ ክትትልና አከባቢ ጥበቃ መርሃግብር ጠቃሚ ምልክታዎች መስጠት ብቻ ሳይሆን የማ/ሰብ ተሳትፎ ያሳያል።

ከጋራ መሬት አጠቃቀም ክትትልና (የአከባቢ ነዋሪዎች ቀን ሳይኖሩ ንግድ የሚሰሩ ሰዎች) ከቅርብ የሚገኙ አገልግሎት የሚሰጡ ማጫወቻዎች ማህበረሰቡ ይጠቀማል።

ሌሎች ክትትሎች



የተፈጥሮ ማስተላለፍያ ክትትል
 የመሬት አቀማመጥና የህንጻ ዲዛይን የሚያጠቃልለው፣
 የእግረኛ፣ የኣትክልትና የተለያዩ የመሬት ገጽታዎች ናቸው።

የተፈጥሮ ማስተላለፍያ ክትትል



ቤት የሚገቡ ወይም የሚወጡ ሰዎች ይቆጣጠራል።



የማምለጫ መንገዶችን መዝጋት።
 ለኣደጋ የተጋለጡ ቦታዎች በመከላከል ሰዎች በየት መሄድ እንዳለባቸው ማሳየት ነው።



በትክክል የመንገድ ኣቅጣጫ ካስቀመጥን ትክክለኛ ሰዎች የሆኑና ያልሆኑ መለየት ቀላል ነው።



ሌሎች መተላለፍያ መቆጣጠር

ኣጥርና በር በማድረግ ያልተፈለገ ሰው እንዳያልፍ መከላከል ይቻላል።
 እነዚህ የተወሰኑ ቦታዎች በመከላከል ክፍት የሆነ ዕይታ መከላከል ይቻላል።
 ካርድ ኣንባቢ ወይም የመቆለፍያ ዘዴ በር ላይ በማድረግ በመግብያ በኩል የተፈቀደለት ሰው ብቻ እንዲገባ ያግዛል።





የግዛት ክልል



በደንብ የተከለለ ቤት ቦታው **ክትትልና እንክብካቤ** መኖሩ ያሳያል። ስለሆነም ወንጀለኛ ገበን የመፈጸሙ ዕድል ትንሽ ነው።

መከላከያ ቦታ

የቤቱ ቦታ **ወሰን** በትክክል ይታይ።

ከህዝብ መንገድ ወደ ግል ቤት መተላለፍ መንገድ መኖር አለበት።



በፊት



በኋላ

ጥገና

በደንብ የተጠገነ ቤት ኩራትና የባለቤትነት መንፈስ በማሳየት ላልተፈለገ ነገር ትዕግስት እንደሌለው ያሳያል።

በደንብ ያልተያዙ ቤቶች በባለቤቱ በደንብ እንክብካቤ አለመኖሩ ያሳያል። ስለሆነም ለወንጀል የመጋለጡ ዕድል ሰፊ ነው።





**በቤታችሁ አካባቢ
CPTED በመጠቀም**



በቤታችሁ አካባቢ

**ገጽ
7**



መስኮቶች

**ገጽ
8**



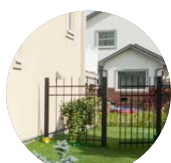
በሮች

**ገጽ
9**



ጋራዥ

**ገጽ
10**



ዕቃ ክፍል

**ገጽ
11**



ውድ ዕቃዎች በትክክል ማስቀመጥ ከዕይታ ውጭ ማድረግ።



በቤትዎ አካባቢ

ውድ ቤትዎ የሚወስደው መንገድ በግልጽ የሚያሳይ መሆን አለበት። ማለትም **አትክልቶቹ መከርከምና ደማቅ መብራት** መኖር አለበት። ስለሆነም የአካባቢ ሰዎች ተጠረጣሪ ሰው ለማየት ስለሚያግዙቸው የሚፈጠረው አደጋ ይቀንሳል።



ቤትዎ ከህዝብ ንብረት ለመለየት የመሬት አቀማመጥ በመጠቀም ጎብኚዎች ወደ ተፈላገው መግብያ እንዲያመሩ ይደረጋል።

ቤትዎ በትክክል ጥገና የተደረገለትና የተስተካከለ ቁመና ይኑሮው። ይህ ማለት ለቤትዎ ጥሩ እንክብካቤ እንደሚያደርጉ ያሳያል።



የቤትዎ **አድራሻ በትክክል የተጻፈና መብራት ያለበት መሆን** አለበት። ይህ መኪኖች በአደጋ ጊዜ በቀላሉ አድራሻው ማየት ይችላሉ። በቤትዎ ጀርባም አድራሻ እንዲኖረው አድርግ።



በመግቢያ የተዳከመ መብራት

በደንብ የበራ



በቤት ውስጥ ከሌላ መስኮት ክፍት አይተዉት። ሌባ የ2ኛ ፎቅ መስኮት መጠቀም ይችላል።

መስኮቶች



መስኮቶች መዝግያ ካላቸው ተጠቀሙ። ከሌላቸው መስኮቶች እንዳይከፈቱ ተጠንቀቁ ወይ የበር መዝግያ አድርጉላቸው።

የደህንነት ብረት ማድረግ ነገርግን በአደጋ ጊዜ በቀላሉ የሚከፈት መሆን አለበት። የምድርቤት መስኮቶች በሌቦች የመሰበር ዕድል ሰፊ ነው።



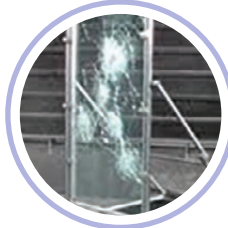
የማይሰበር ለሚኔት ወይም ብረት ማሳያ ሽፋን በማድረግ የመስኮቱ ደህንነት መጠበቅ ይቻላል።



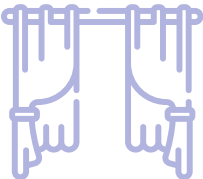
የሚሰበር



የብረት ማሳያ ሽፋን



ለሚኔት



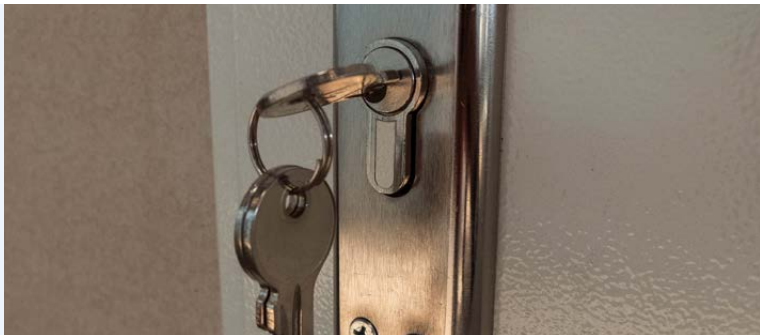
እቤት ከሌለህ ውድ ዕቃዎችን ከዕይታ ለመደበቅ መጋረጃዎችን ዝጋ ነገር ግን እቤት ከሆንክ ሰው መኖሩን ለማሳየት ክፈተው።



የውጭ በጎች ጠንካራ ብረት መኖራቸው አረጋግጥ።

በጎች

በበር አጠገብ የብረት መዝግያ ግጠምለት።



ዘልቆ የሚገባ መቆለፍያ ቢያንስ **1 ኢንች** ሊሆን ይገባል። ይህ ከበሩ ወደ ፍሬም **ዘልቆ** የሚገባ መሆን አለበት።



የበሩ ማጠፍያዎችና በሰሌዳ ውስጥ ያሉ ብሎኖች ቢያንስ **3 ኢንች** መሆን አለባቸው።

ወደ ቤትህ ከመግባትህ በፊት የጋራቸ መስኮት ሙሉ በሙሉ መዘጋቱ አረጋግጥ።



ጋራቸ



የቤትህ ጋራቸ ከቤት የተያያዘ ከሆነ ከጋራቸ መግቢያ በር ጠንካራና መቆለፍያ ያለው መሆኑ አረጋግጥ። ካልሆነ ሌባ ጋራቸ ሰብሮ ከገባ በኋላ ወደ ቤትህ ይገባል።

ውድ ዕቃዎችን ከስርቆት ለመጠበቅ የመስኮት መጋረጃ ተጠቀም።



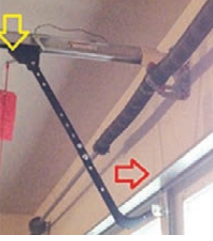
ጋራቸ ከቤት የተያያዘ ካልሆነ ትክክለኛ መብራት በአከባቢው መኖሩ አረጋግጥ።

የጋራቸ መግቢያ በሮች እንደቤቱ መቆለፍያና ተመሳሳይ ዘዴ መጠቀም አለበት።



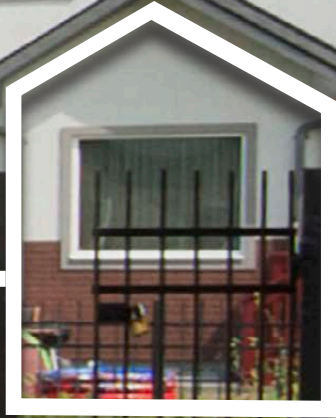
አውቶማቲክ የጋራቸ መክፈቻ መኪና ውስጥ አታስቀምጥ። ሌባ መኪናህን ሰብሮ ጋራቸ መክፈት ይችላል።

ከቤት ርቀህ ስትሄድ የአውቶማቲክ መክፈቻ እንደማይሰራ አድርገው። የጋራቸ የላይኛው በር ወደ ኋላ ስለሚነሳ ከውጭ መግባት ይቻላል። የጋራቸ በሮች ማጠናከሪያ ከአንላይን ብዙ ዘዴዎችን ማግኘት ይቻላል።





በዕቃ መጋዘን ያለው ዕቃ በጣም ውድ ሊሆን ይችላል።



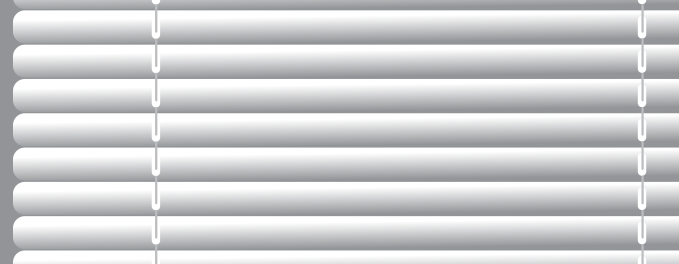
መጋዘን



የዕቃ መጋዘን ጠንካራና በቀላሉ የማይቆረጥ መሆን አለበት።

የውጭ በር መቆለፍያ፣ እንደ ዕቃ ማስቀመጥያ በደንብ ይጠቅማል።

በመጋዘን ያሉ ውድ ዕቃዎች ላለማሳየት መስኮቶች መሸፈን አለባቸው።



መጋዘን አከባቢ ያለው መብራት በደንብ የሚያበራና በሩ ጠንካራ መሆን አለባቸው።



ሁሉም ዕቃዎችና የመቆለፍያ ቁጥሮች መመዝገብ አለባቸው።



NEIGHBOURHOOD
Empowerment Team

የኢ.ድ.መ.ን.ተ.ን ፖሊስ ወንጀል መከላከል ክፍል ለሁለቱም
ህግ አስከባሪዎችና ለአባላት CPTED ስልጠና ይሰጣል።

edmontonpolice.ca | 780-421-3422

በዚህ ጽሁፍ የበለጠ መረጃ ማግኘት ከፈልጉ
NET@edmonton.ca ያነጋግሩ።

NET ማለት ከኢ.ድ.መ.ን.ተ.ን ፖሊስ ፣ ከኢ.ድ.መ.ን.ተ ከተማ፣ ከፋሚሊ ሰንተርና ዩናይትድ ወይ ኦፍ ዘ ኦልበርታ ካፒታል ርጂን ተባብሮ የሚሰራ ነው።

የታተመው፣ በጋ 2019 | Amharic